

新型コロナウイルスに
負けるな!

村内の飲食店を テイクアウトしよう!



3密回避で新型コロナ予防をしながら、食べて応援!



テイクアウト商品 宅配サービス

北部タクシーによる配達業務

注文いただいた店舗からタクシーで自宅まで商品を配達します。(但し喬木村内に限る)

利用方法 商品の配達をご希望する方は、商品注文時に店舗にお申し出ください。

配達料 一律 500円(税込)

令和3年7月17日(出)から11月30日(火)までの期間限定料金です。商品の代金と配達料500円をドライバーさんへお支払い下さい。なお現金または喬木村地域支え合い商品券(8/1~9/30)での精算をお願い致します。

喬木村飲食店マップ



喬木村地域支え合い商品券

新型コロナウイルス感染症の拡大により、事業活動に大きな支障を来している村内事業者を支援するため商品券を発行します。

◆商品券の種類

1冊 飲食限定券2枚と共通券1枚の計3枚綴り
1枚あたりの額面は1,000円

◆各商品券の詳細

- ① **飲食限定券** (飲食店・仕出し店・酒屋・タクシー事業者に限る)
- ② **共通券** (すべての登録事業者)



◆商品券交付対象者

村内在住全村民(6,200人) 村民一人につき1冊交付

◆使用期間 令和3年8月1日から令和3年9月30日

本事業に関する
お問合せ



喬木村商工会



33-2125



<http://takagi-chamber.main.jp>

1 くるみ五平餅竹や

住 喬木村 111-5 0265-33-2154

■基本情報 定休日: 年中無休 営業時間: 7:30~17:30

🏠 テイクアウト

- ・受付時間...7:30~17:30
- ・メニュー...
五平餅6本セット(700円)
※2人前から注文できます
- ・注文は当日対応可
- ・営業時間内受け渡し



表示価格は全て税込金額です

2 割烹旅館 宮本

住 喬木村 3735

☎ 0265-33-2048

■基本情報 定休日：不定期 営業時間：11:00~12:30/16:00~19:00

📦 テイクアウト

- 受付時間…11:00~12:30/16:00~19:00
- メニュー…
ソースかつ弁当(1,000円)
かつ皿盛り1枚(1,400円から)
- 注文締め切り…前日までに予約
- 営業時間内受け渡し



3 後藤商店

住 喬木村 816-1

☎ 090-5432-3700

■基本情報 定休日：不定期 電話受付：7:00~22:00

📦 テイクアウト

- 受付時間…8:00~19:00
- メニュー…
折詰(1,100円から) 弁当(850円から)
皿盛り(ご相談に応じます)
- 注文締め切り 3日前までに予約
- 営業時間内受け渡し
- ご予算等、ご相談に応じます。お気軽にお申し付け下さい。



写真の折詰 (1,200円)



皿盛り (4,320円)

4 むっく

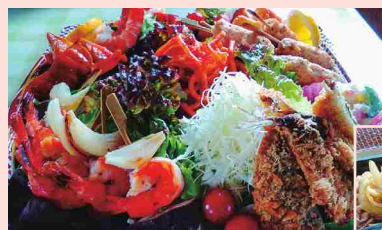
住 喬木村 400-185

☎ 0265-33-1169

■基本情報 定休日：不定期 営業時間：11:30~14:00/17:00~21:00

📦 テイクアウト

- 受付時間…随時対応
- メニュー…
オードブル(3,240円から)
弁当(1,080円から) 折詰(1,080円から)
- 予約締め切り…3日前までに
- 営業時間内受け渡し



5 出前楽座 まんぷくる(名匠 藤山)

住 喬木村 291-1

☎ 0120-007-350

■基本情報 定休日：年中無休 営業時間：10:00~18:00

📦 テイクアウト

- 受付時間…10:00~18:00
- メニュー…サーロインステーキ重(カップサラダ付き)(1,944円)
彩り幕ノ内(1,404円) 贅沢海老天重(1,836円)
豚生姜焼き弁当(カップサラダ付き)(1,134円)
- 予約締め切り…2日前までに。
- 1万円以上のご注文でご自宅にお届けできます。
- WEB から他のお料理もご注文頂けます。
<https://nagano-bentou.com>



6 ファミリーマート 喬木阿島店

住 喬木村 944-1

☎ 0265-33-1103

■基本情報 定休日：年中無休 営業時間：24時間対応

📦 テイクアウト

- 受付時間…24時間対応
- メニュー…各種お弁当取り揃えています。
かき揚げそば(399円) デミオムライス(460円)
海老グラタン(430円) 幕の内弁当(430円) 等
- 予約締め切り…多い場合要予約
- 営業時間内受け渡し



7 WHAT'S UP

住 喬木村 874-4 ☎ 0265-49-5330

■基本情報 定休日：水曜日、日曜日 営業時間：11:00～14:00 / 17:30～21:00

🏠 テイクアウト

- 受付時間…随時対応
- メニュー…
鶏もも肉の唐揚げ (500円) 焼肉炒め(喬木産くりん豚) (500円)
豚皿(喬木産くりん豚) (500円) とんかつ(喬木産くりん豚) (600円)
ミノヒレカツ(喬木産くりん豚) (650円)
ポテトフライ (400円)
- 注文締め切り…前日までに予約
- 営業時間内受け渡し



8 養老乃瀧 喬木店

住 喬木村 1326-2 ☎ 0265-33-4832

■基本情報 定休日：不定期 営業時間：水曜日 11:00～14:00 / 17:00～23:00

🏠 テイクアウト

- 受付時間…随時対応 19:00 まで
- メニュー…カツカレーライス (918円) MIXピザ (734円)
各種丼ぶりもの (648円～)
ねぎ塩豚丼、豚キムチ丼 ステーキ丼、ピリ辛焼き鳥丼
- 注文締め切り…前日までに予約
- 営業時間内受け渡し
- 水曜日はランチカレーの日!! 当店イチ押しのカツカレーです!!
カレーはテイクアウトできます。持ち帰りは容器代 54 円 (税込) 頂きます。



9 さつまラーメン

住 喬木村 1326-9 ☎ 0265-33-3126

■基本情報 定休日：月曜日 営業時間：11:00～14:30 / 17:00～22:00

🏠 テイクアウト

- メニュー…
チャーハン (500円) やき肉丼 (500円)
チャーシュー丼(甘口・辛口) (500円)
ラーメン各種 (500円から) ギョーザ (400円) 肉皿 (750円)
つまみチャーシュー (800円) 野菜炒め (500円) メンマ (350円)
- 注文締め切り…前日までに予約 (ごはん類)
※通常メニューは予約不要
- 営業時間内受け渡し、出前も承ります



10 ツキフクヤ

住 喬木村 1358-1 ☎ 0265-33-5015

■基本情報 定休日：火曜日、第1・3水曜日 営業時間：11:00～14:30 / 17:00～20:30

🏠 テイクアウト

- 受付時間…11:00～14:30 / 17:00～20:00
- メニュー…
焼き餃子 (400円)
- 注文締め切り…多い場合要予約
- 営業時間内受け渡し



11 由喜松

住 喬木村 1437 ☎ 0265-33-2050

■基本情報 定休日：不定期(要望により営業可) 営業時間：11:30～22:00

🏠 テイクアウト

- 受付時間…11:30～19:00
- メニュー…海鮮ちらし (1人前1,200円) (3人盛り～5人盛り対応可)
オードブル (4人～5人前) (5,000円から)、味噌カツ (800円)
お弁当各種、折詰 (1個1,000円から) (10個以上からのご注文受付となります)
信州牛ローストビーフ丼 (1,300円) 刺身盛り合わせ (1,200円から)
焼魚・煮魚 (仕入れによる) (切身700円から、一尾1,000円から)
- 注文締め切り…2 日前までに予約 ・営業時間内受け渡し
なお、お盆期間中(8/13～8/15)のお渡しについては、8/10火までにご予約をお願い致します



海鮮ちらしは仕入れにより内容が変わる場合がありますので、ご承知お下さい。

12 サンデイサンド

住 移動販売(たかぎ交流センター他) ☎ 080-3574-7008(メールのみ)

■基本情報 サンデイサンド 検索 定休日:不定期 営業時間:各販売会場による

📦 テイクアウト

- ・受付時間…各販売会場による
- ・メニュー…フルーツもりもりサンド(1個540円)
月替わりボリュームサンド(1個648円)
ガッツリサンド(1個540円)
シンプルたまごサンド(1パック324円)
- ・注文締め切り…3日前(多い場合はお早めにお問い合わせ致します)
- ・販売会場で受け渡し



13 ファミリーマート信州喬木店

住 喬木村 6595-3 ☎ 0265-33-1034

■基本情報 定休日:年中無休 営業時間:24時間対応

📦 テイクアウト

- ・受付時間…24時間対応
- ・メニュー…各種お弁当取り揃えています。
特製ダレの炙り焼牛カルビ(550円)
こだわりカレー中辛(298円)
明太海苔弁当(450円)
幕の内弁当(430円)
- ・予約締め切り…多い場合要予約
- ・営業時間内受け渡し



14 きみ

住 喬木村 15310 ☎ 0265-33-5056

■基本情報 定休日:不定期 営業時間:11:00~21:00

📦 テイクアウト

- ・受付時間…随時対応
- ・メニュー…
肉 or 魚のランチメニュー取り揃えています。
弁当(550円から)
- ・注文締め切り…前日までに予約
- ・営業時間内受け渡し



15 さかもとや

住 喬木村 6982-1 ☎ 0265-33-2219

■基本情報 定休日:金曜日 営業時間:7:00~19:00

📦 テイクアウト

- ・受付時間…7:00~19:00
- ・メニュー…
折詰(1,080円から)
弁当(850円から)
皿盛(3,240円から)
- ・注文締め切り…3日前までに予約
- ・営業時間内受け渡し



16 べんてん

住 喬木村 12641-1 ☎ 0265-33-3005

■基本情報 定休日:不定期 営業時間:9:30~18:30

📦 テイクアウト

- ・受付時間…9:30~18:30
- ・メニュー…
折詰(1,080円から) 弁当(700円から)
オードブル(3,240円から)
- ・注文締め切り…3日前までに予約
- ・営業時間内受け渡し

